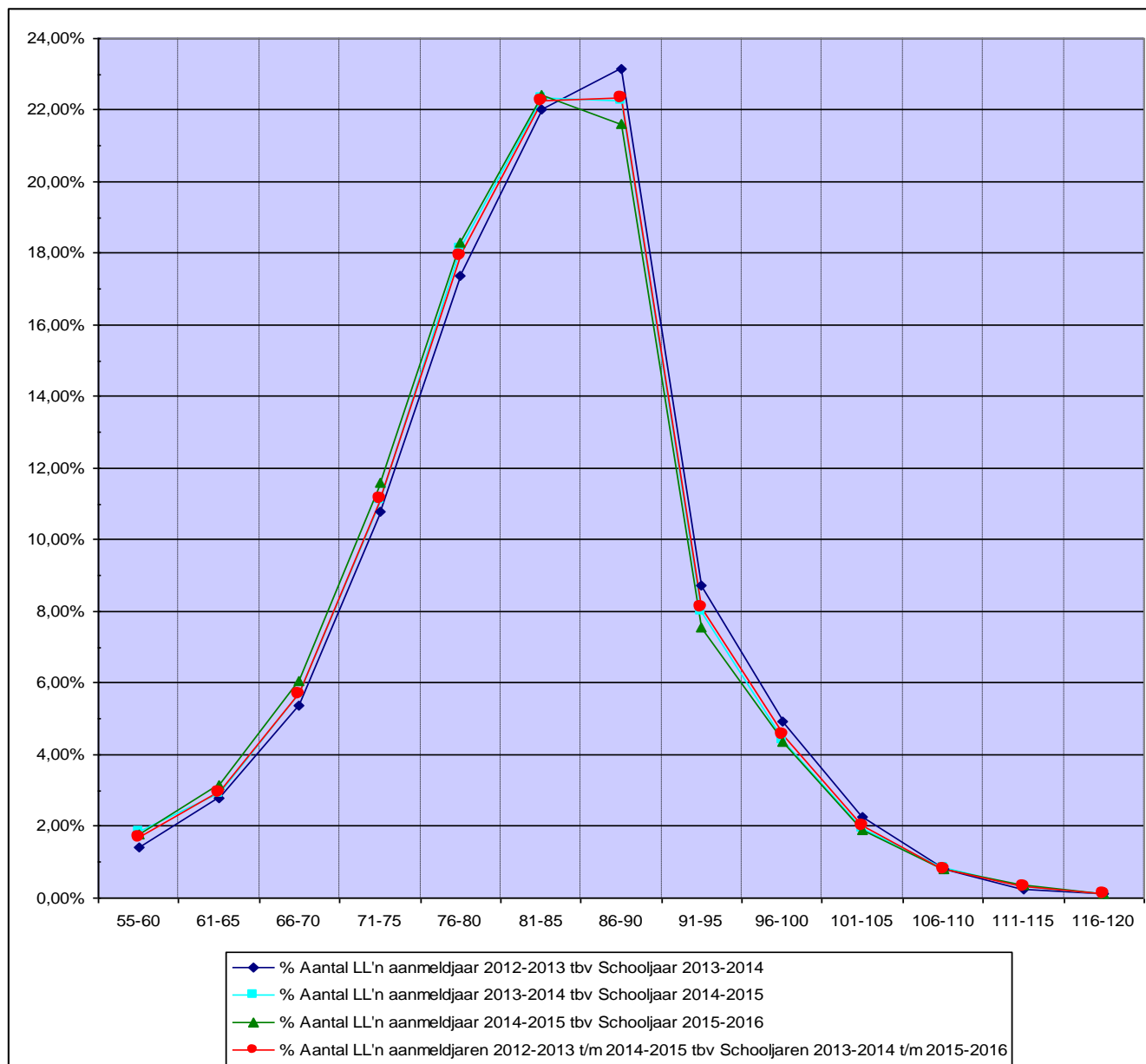


Figuur 1. Procentuele verdeling van de aangemelde leerlingen per onderscheiden IQ-klasse voor de verschillende RVC-VO-aanmeldjaren

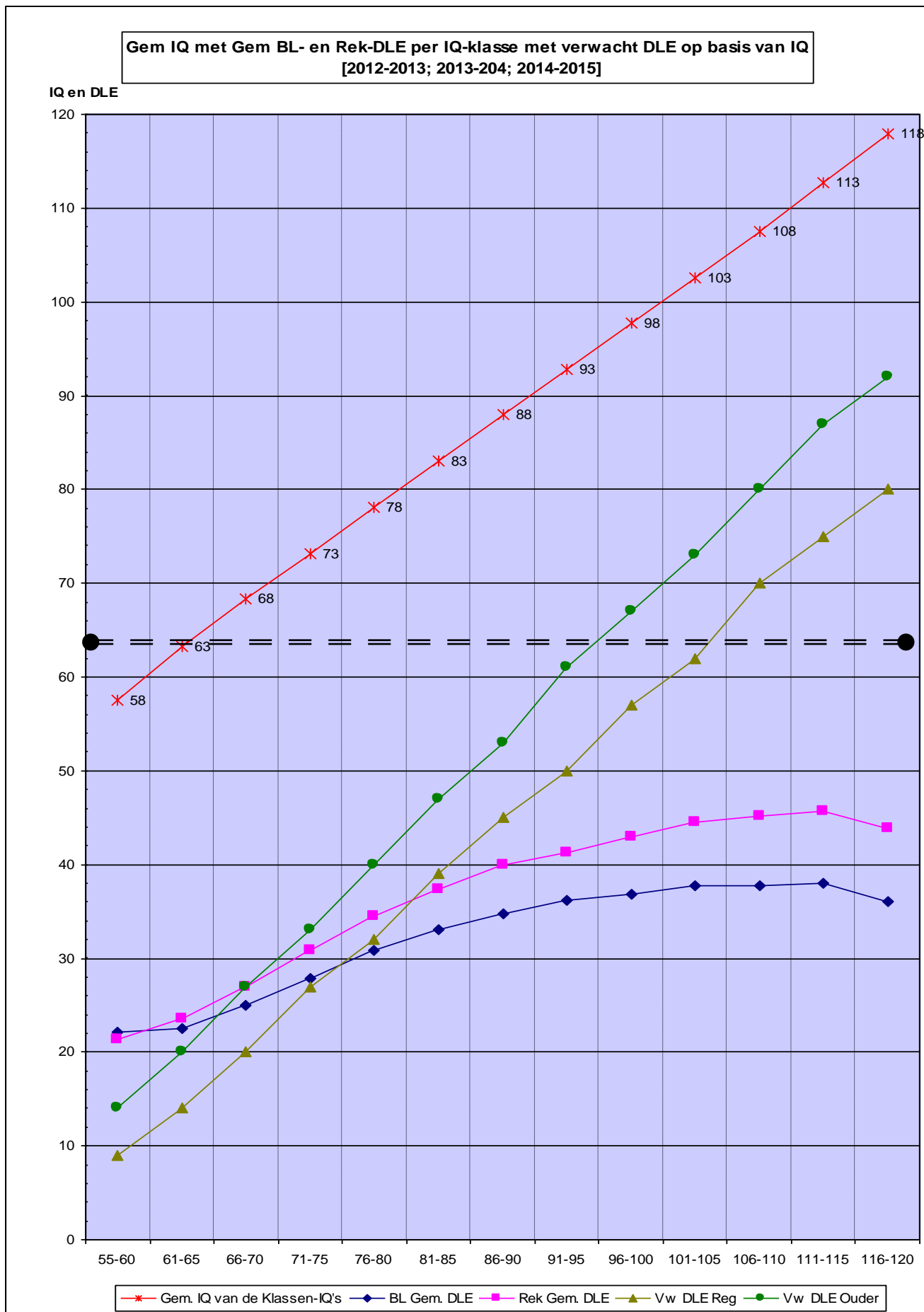


Tabel 1 Gemiddeld IQ en Gemiddeld BL-, Rek-DLE's per IQ-klasse voor alle bij de RVC-VO aangemelde leerlingen [zonder vreemdelingen] van de aanvraagjaren 2012-2013, 2013-2014 en 2014-2015 tezamen.

IQ Klasse	Aantal LL'n	%	Gem. IQ	BL Gem. DLE	Rek Gem DLE
55-60	1602	1,68%	57,5	22,1	21,4
61-65	2811	2,95%	63,3	22,5	23,5
66-70	5423	5,69%	68,3	25	26,9
71-75	10628	11,16%	73,2	27,9	30,9
76-80	17098	17,95%	78,1	30,9	34,5
81-85	21212	22,27%	83	33,1	37,3
86-90	21290	22,35%	88	34,8	40
91-95	7722	8,11%	92,8	36,2	41,2
96-100	4341	4,56%	97,7	36,8	43
101-105	1940	2,04%	102,6	37,8	44,5
106-110	774	0,81%	107,5	37,8	45,1
111-115	298	0,31%	112,7	38	45,7
116-120	118	0,12%	117,9	36	43,9
Totaal	95.257				

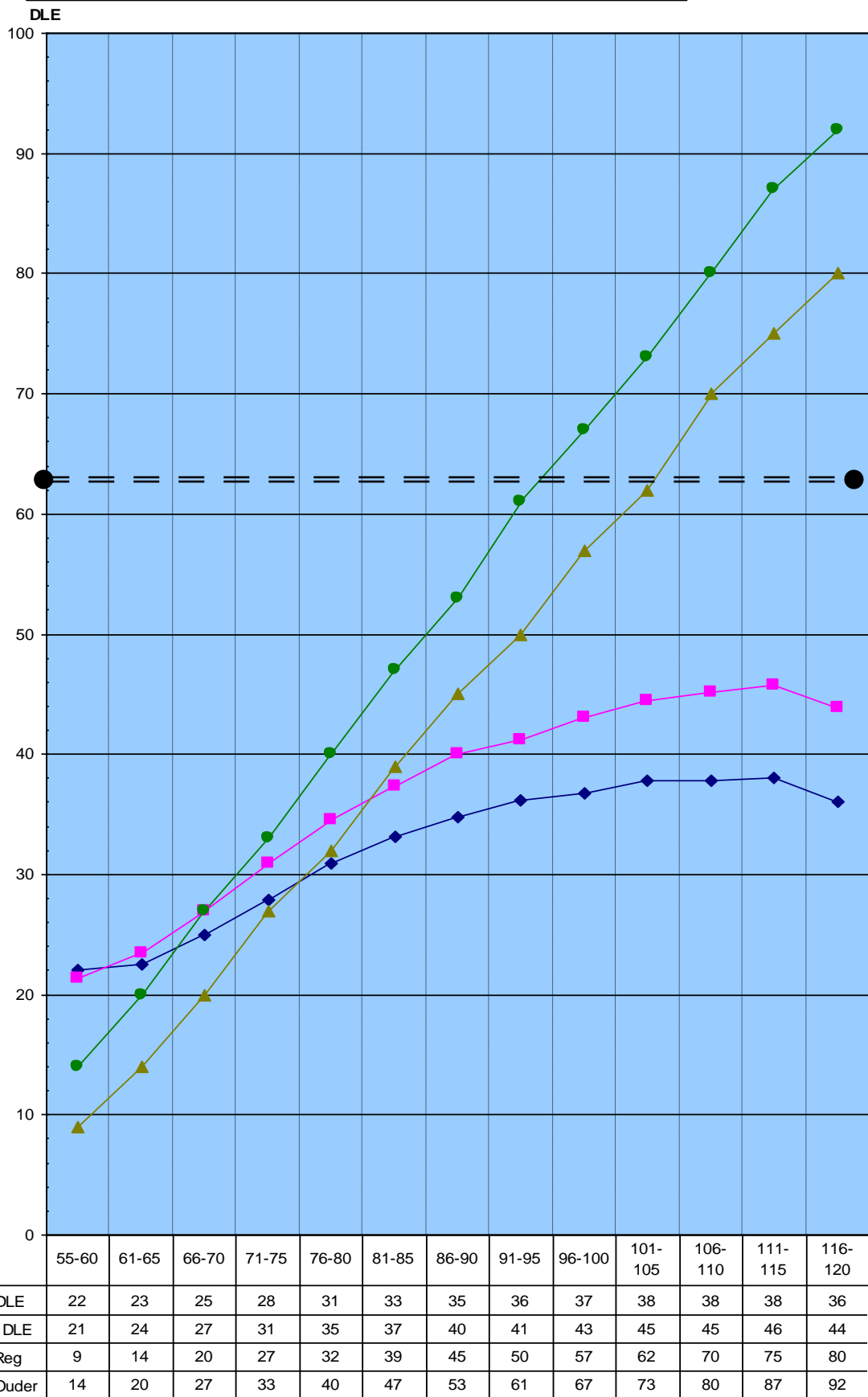
Figuur 2 Gemiddeld IQ en gemiddeld behaalde DLE gerelateerd aan wat op grond van het IQ verwacht zou

mogen worden; Aanmeldjaren: **2012-2013** en **2013-2014** en **2014-2015** getotaliseerd.



Figuur 3 Gemiddeld behaalde DLE gerelateerd aan wat op grond van het IQ verwacht zou mogen worden; Aanmeldjaren: **2012-2013** en **2013-2014** en **2014-2015** getotaliseerd.

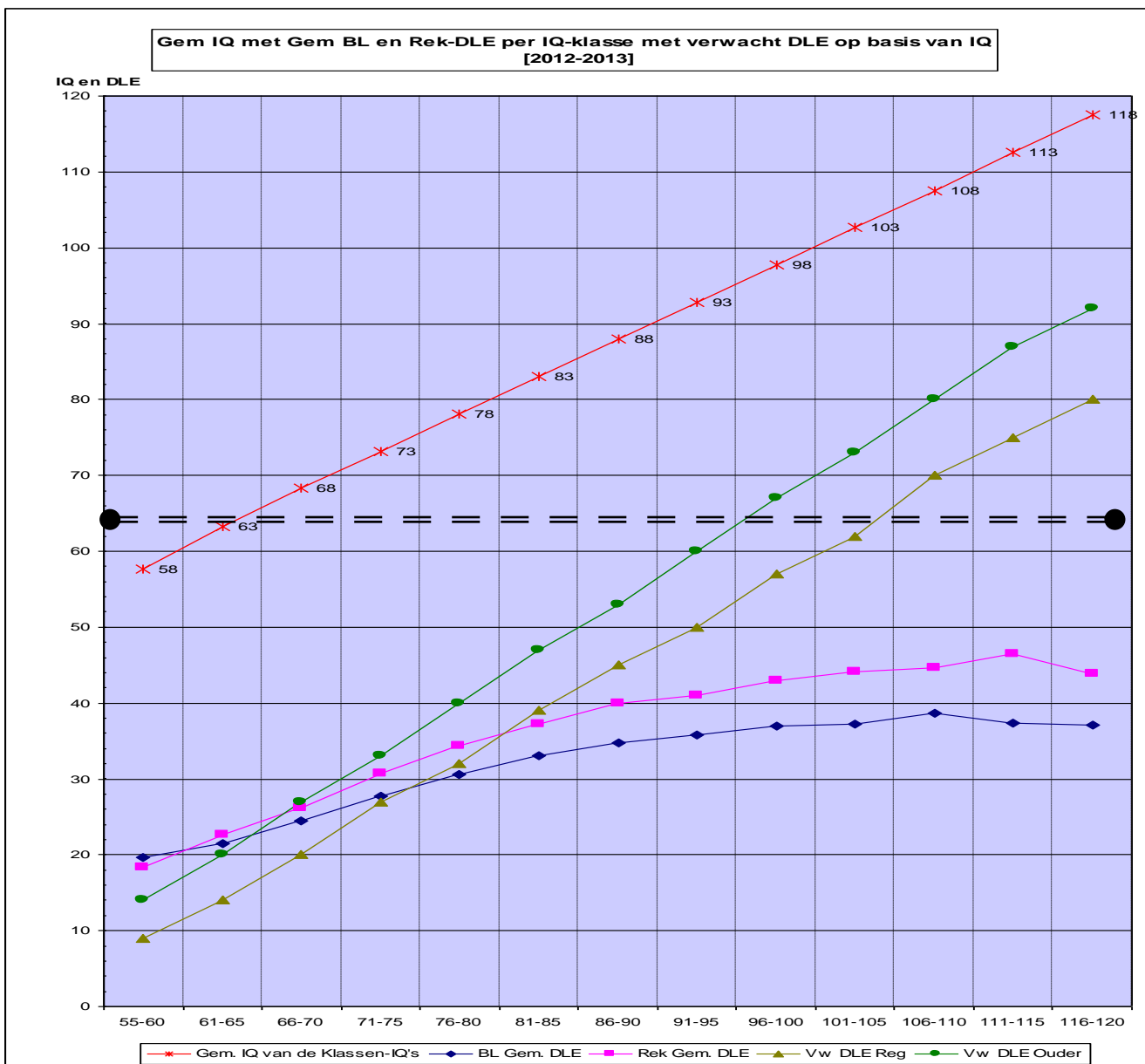
Gem BL- en Rek-DLE per IQ-klasse met verwacht DLE op basis van IQ
[2012-2013; 2013-2014; 2014-2015]



Tabel 2 Gemiddeld IQ en Gemiddeld BL-, Rek-DLE's per IQ-klasse voor alle bij de RVC-VO aangemelde leerlingen [zonder vreemdelingen] van het aanvraagjaar 2012-2013.

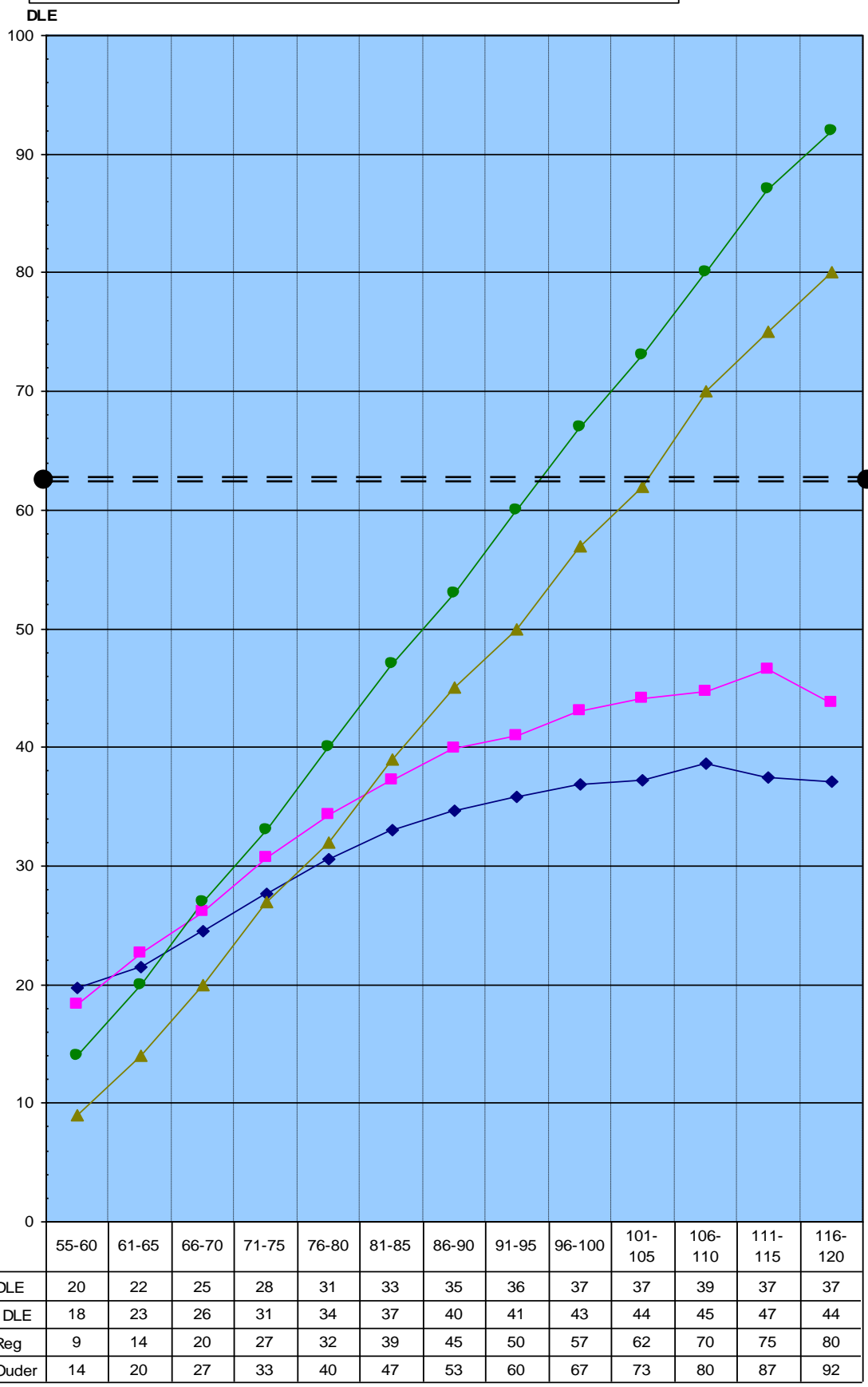
IQ Klasse	Aantal LL'n	%	Gem. IQ	BL Gem. DLE	Rek Gem DLE
55-60	461	1,43%	57,7	19,7	18,3
61-65	901	2,79%	63,3	21,5	22,6
66-70	1731	5,36%	68,3	24,5	26,1
71-75	3487	10,79%	73,2	27,7	30,7
76-80	5618	17,39%	78,1	30,6	34,3
81-85	7113	22,02%	83,1	33	37,2
86-90	7482	23,16%	88	34,7	39,9
91-95	2819	8,73%	92,8	35,8	41
96-100	1586	4,91%	97,7	36,9	43
101-105	733	2,27%	102,7	37,2	44,1
106-110	255	0,79%	107,5	38,6	44,7
111-115	79	0,24%	112,6	37,4	46,5
116-120	38	0,12%	117,5	37,1	43,8
32.303					

Figuur 4 Gemiddeld IQ en gemiddeld behaalde DLE gerelateerd aan wat op grond van het IQ verwacht zou mogen worden; Aanmeldjaar: **2012-2013**.



Figuur 5 Gemiddeld behaalde DLE gerelateerd aan wat op grond van het IQ verwacht zou mogen worden; Aanmeldjaar: **2012-2013**.

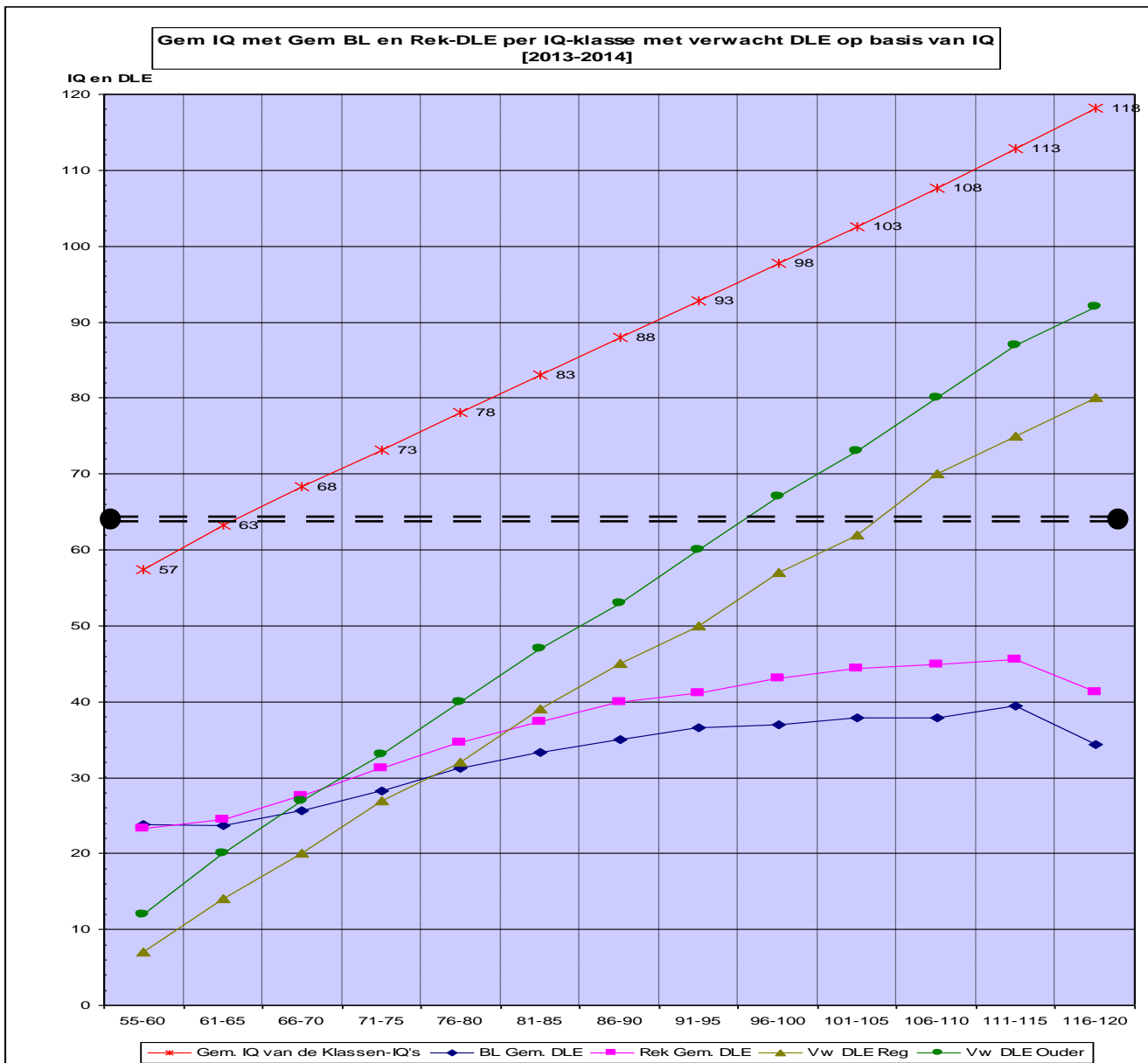
Gem BL en Rek-DLE per IQ-klasse met verwacht DLE op basis van IQ
[2012-2013]



Tabel 3 Gemiddeld IQ en Gemiddeld BL-, Rek-DLE's per IQ-klasse voor alle bij de RVC-VO aangemelde leerlingen [zonder vreemdelingen] van het aanvraagjaar 2013-2014.

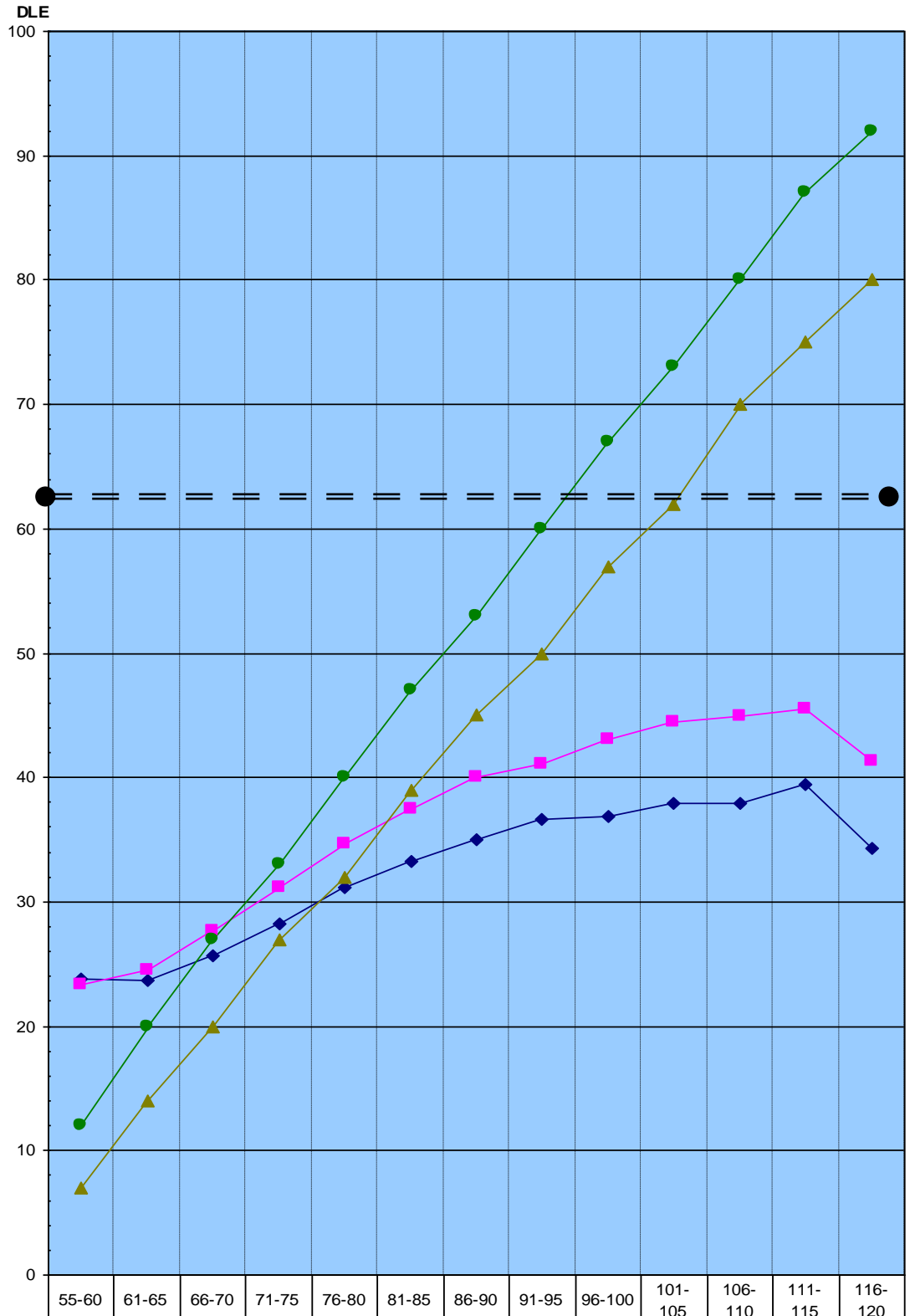
IQ Klasse	Aantal LL'n	%	Gem. IQ	BL Gem. DLE	Rek Gem DLE
55-60	597	1,86%	57,4	23,8	23,3
61-65	934	2,91%	63,3	23,7	24,5
66-70	1826	5,68%	68,3	25,7	27,6
71-75	3574	11,12%	73,2	28,2	31,2
76-80	5837	18,16%	78,1	31,2	34,6
81-85	7189	22,36%	83	33,3	37,4
86-90	7154	22,25%	88	35	40
91-95	2573	8,00%	92,8	36,6	41,1
96-100	1416	4,40%	97,7	36,9	43,1
101-105	625	1,94%	102,6	37,9	44,4
106-110	274	0,85%	107,6	37,9	44,9
111-115	107	0,33%	112,8	39,4	45,5
116-120	40	0,12%	118,2	34,3	41,3
32.146					

Figuur 6 Gemiddeld IQ en gemiddeld behaalde DLE gerelateerd aan wat op grond van het IQ verwacht zou mogen worden; Aanmeldjaar: **2013-2014**.



Figuur 7 Gemiddeld behaalde DLE gerelateerd aan wat op grond van het IQ verwacht zou mogen worden; Aanmeldjaar: **2013-2014**.

Gem BL en Rek-DLE per IQ-klasse met verwacht DLE op basis van IQ
[2013-2014]

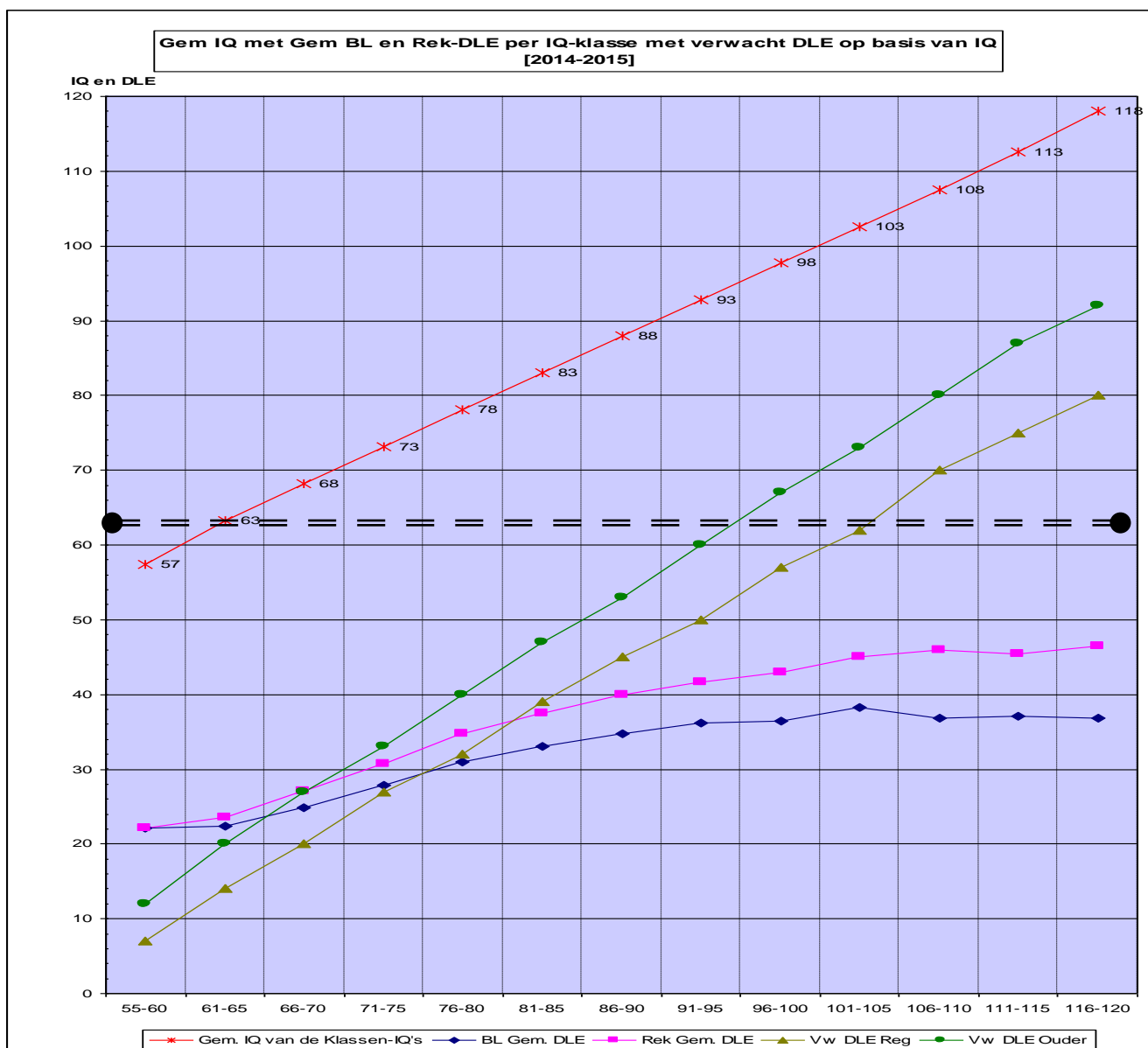


	55-60	61-65	66-70	71-75	76-80	81-85	86-90	91-95	96-100	101-105	106-110	111-115	116-120
◆ BL Gem. DLE	24	24	26	28	31	33	35	37	37	38	38	39	34
■ Rek Gem. DLE	23	25	28	31	35	37	40	41	43	44	45	46	41
▲ Vw DLE Reg	7	14	20	27	32	39	45	50	57	62	70	75	80
● Vw DLE Ouder	12	20	27	33	40	47	53	60	67	73	80	87	92

Tabel 4 Gemiddeld IQ en Gemiddeld BL-, Rek-DLE's per IQ-klasse voor alle bij de RVC-VO aangemelde leerlingen [zonder vreemdelingen] van het aanvraagjaar 2014-2015.

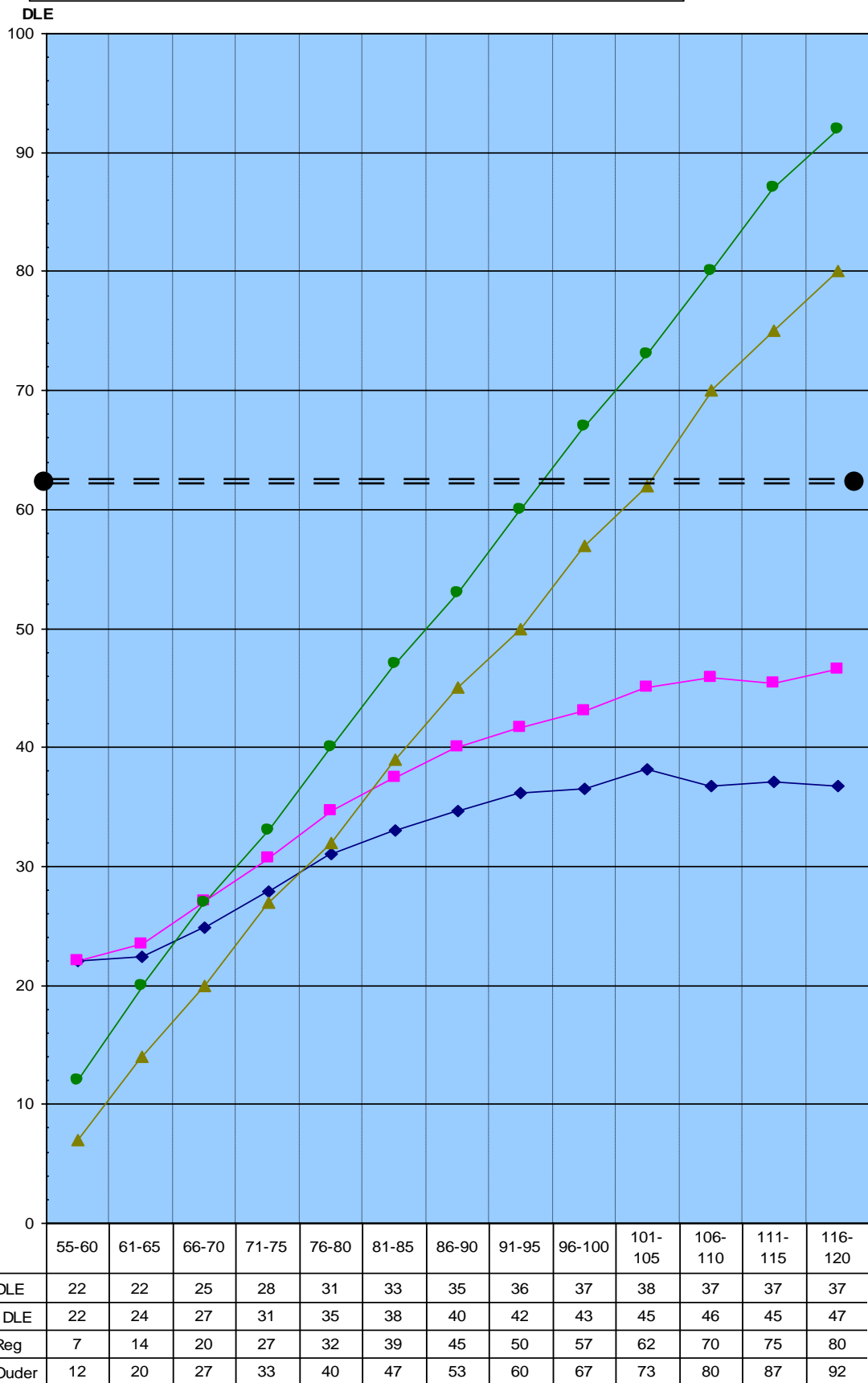
IQ Klasse	Aantal LL'n	%	Gem. IQ	BL Gem. DLE	Rek Gem DLE
55-60	544	1,77%	57,4	22,1	22,1
61-65	976	3,17%	63,2	22,4	23,5
66-70	1866	6,06%	68,2	24,8	27,1
71-75	3567	11,58%	73,2	27,9	30,7
76-80	5643	18,32%	78,1	31	34,7
81-85	6910	22,43%	83	33	37,5
86-90	6654	21,60%	88	34,7	40
91-95	2330	7,56%	92,8	36,2	41,6
96-100	1339	4,35%	97,7	36,5	43
101-105	582	1,89%	102,6	38,2	45
106-110	245	0,80%	107,5	36,8	45,9
111-115	112	0,36%	112,6	37,1	45,4
116-120	40	0,13%	118,1	36,8	46,5
Totaal	30.808				

Figuur 8 Gemiddeld IQ en gemiddeld behaalde DLE gerelateerd aan wat op grond van het IQ verwacht zou mogen worden; Aanmeldjaar: **2014-2015**.



Figuur 9 Gemiddeld behaalde DLE gerelateerd aan wat op grond van het IQ verwacht zou mogen worden; Aanmeldjaar: **2012-2015**.

Gem BL en Rek-DLE per IQ-klasse met verwacht DLE op basis van IQ
[2014-2015]



Tabel 5 Eerst voorkomende IQ-score met een BL/Rek DLE-score lager dan verwacht op grond van IQ.

IQ-scores

RVC-VO Aanmeldjaar	Vw DLE Reg BL DLE Lager tov Vw Reg	Vw DLE Ouder BL DLE Lager tov Ouder	Vw DLE Reg Rek DLE Lager tov Vw Reg	Vw DLE Ouder Rek DLE Lager tov Vw Ouder
2012-2013	78	68	83	68
2013-2014	78	68	83	73
2014-2015	78	68	83	73
2012-2015	78	68	83	73